

17-18
SEPTEMBRE
2011

JOURNÉES EUROPÉENNES DU PATRIMOINE

Dossier de presse



voyage
au centre de
BERCY



Liberté • Égalité • Fraternité
RÉPUBLIQUE FRANÇAISE

MINISTÈRE
DE L'ÉCONOMIE
DES FINANCES
ET DE L'INDUSTRIE

MINISTÈRE DU BUDGET
DES COMPTES PUBLICS
ET DE LA RÉFORME DE L'ÉTAT

17-18
SEPTEMBRE
2011

Sommaire

- Informations pratiques
- Les ministres de Bercy vous accueillent
- Voyage au centre de l'hôtel des ministres
- L'architecture de Bercy
- Une architecture originale et symbolique
- Un immeuble intelligent
- Le 1 % artistique
- Trente et une œuvres d'art à Bercy
- Voyage au centre de Bercy
- Les missions et les métiers de Bercy
- Bercy avec les réseaux sociaux
- La fête de la gastronomie
- Mathilde de l'Écotais
- Promenade en Ile-de-France
- Un aperçu de votre voyage en images



17-18
SEPTEMBRE
2011

Informations pratiques

Horaires

Samedi 17 septembre
de 14 h à 18 h

Dimanche 18 septembre
de 10 h à 18 h

Visites

Visites commentées de la maquette chaque
demi-heure

Circuit libre dans l'ensemble des bâtiments
tout le week-end

Accès

Métro : lignes 6 et 14, station Bercy

RER : ligne A, station Gare de Lyon

Bus : 24 et 87, arrêt Ministère de l'Économie
et des Finances

Informations

Service de la communication

Bureau des actions graphiques et événementielles

Tél. : 01 53 18 88 64

Pour en savoir plus

Un avant-goût de la visite

Toutes les informations sur les ministères
de Bercy :

www.economie.gouv.fr/patrimoine

www.budget.gouv.fr/patrimoine



voyage
au centre de
BERCY

17-18
SEPTEMBRE
2011

Les ministres de Bercy vous accueillent

Les ministres



François BAROIN

ministre de l'Économie, des Finances et de l'Industrie



Valérie PÉCRESSE

ministre du Budget, des Comptes publics
et de la Réforme de l'État, porte-parole du Gouvernement



Éric BESSON

ministre chargé de l'Industrie,
de l'Énergie et de l'Économie numérique

Les ministres ouvriront leur bureau au public tout au long des deux journées.

Les secrétaires d'État auprès du ministre de l'Économie, des Finances et de l'Industrie



Pierre LELLOUCHE

secrétaire d'État chargé du Commerce extérieur



Frédéric LEFEBVRE

secrétaire d'État chargé du Commerce, de l'Artisanat,
des Petites et Moyennes Entreprises, du Tourisme,
des Services, des Professions libérales et de la Consommation



voyage
au centre de
BERCY

17-18
SEPTEMBRE
2011

Voyage au centre de l'hôtel des ministres

Les visiteurs pourront découvrir les bureaux des ministres, installés dans un bâtiment à l'architecture particulière : l'hôtel des ministres.

Les bureaux des ministres et secrétaires d'État installés respectivement aux 6^e, 4^e et 3^e étages de l'hôtel des ministres ont été entièrement décorés par les stylistes décoratrices Andrée Putman et Isabelle Hebey. Le mobilier est à dominante blanche et grise.

Au 5^e étage, le bureau du ministre du Budget contraste avec les autres, puisqu'il accueille le mobilier de Cambacérès, de style Empire, conservé lors du déménagement du Louvre vers Bercy.

Au 7^e étage, les visiteurs pourront découvrir la reconstitution d'une salle de conférence de presse, avec la projection des temps forts de l'année écoulée.

Pour le clin d'œil, chacun pourra effectuer une photo souvenir derrière le pupitre du ministre.



voyage
au centre de
BERCY

17-18
SEPTEMBRE
2011

L'architecture de Bercy

L'histoire de la construction

Le projet d'un nouveau bâtiment pour le ministère des Finances naît le 24 septembre 1981, lorsque François Mitterrand, alors Président de la République, décide de « rendre le musée du Louvre à l'histoire de la France ». Installé depuis 110 ans dans l'aile Richelieu du palais du Louvre, le ministère sera transféré vers un nouveau site.

Le 5 mars 1982, le quartier de Bercy est retenu pour l'implantation des édifices.

En juin 1982, un concours national d'architecture est organisé. Quatre esquisses sont sélectionnées sur 137 projets déposés.

Le 17 décembre 1982, le projet présenté par Paul Chemetov et Borja Huidobro pour les bâtiments Colbert, Vauban et Necker est retenu. En juillet 1983 Louis Arretche et Roman Karasinsky remportent le projet des bâtiments Sully et Turgot.

En 1984, les chantiers des différents bâtiments débutent.

De 1987 à 1989, environ 6 000 agents y emménagent progressivement.



17-18
SEPTEMBRE
2011

Une architecture originale et symbolique

L'élément de base de la construction est fondé sur un carré de 90 cm sur 90 cm. Toutes les structures du bâtiment correspondent à ce carré.

La construction de la pile qui plonge dans la Seine représente un véritable défi technique. C'est le seul bâtiment de Paris qui a les pieds dans l'eau. Il possède l'unique ascenseur « flottant » d'Europe : celui-ci s'ajuste automatiquement au niveau du fleuve.

Le bâtiment a été construit avec des codes architecturaux empruntés à la symbolique du Moyen Âge. Il est établi le long de l'ancien « mur des fermiers généraux » de 1784 et séparé du boulevard de Bercy par une douve, que franchit un pont qui mène à la cour d'honneur par la monumentale porte de bronze du sculpteur Jeanclos.

Le Cyclorama du salon Michel Debré, dans l'hôtel des ministres, offre une acoustique parfaite. Plusieurs personnes peuvent se parler en petits groupes à différents endroits de la pièce sans aucune gêne.



17-18
SEPTEMBRE
2011

Un immeuble intelligent

Bercy est le premier bâtiment conçu, édifié et aménagé à l'usage d'un ministère. La volonté d'en faire un immeuble « intelligent » entraîne une réflexion sur l'aménagement et la fonctionnalité des bureaux. Conçus selon le principe de modularité, les cloisons sont mobiles et les bureaux évolutifs.

Entièrement pré-câblé, le bâtiment offre des services comme la gare routière Télecoc pour le courrier, ou le silo industriel d'archives.

Bercy a servi de modèle à l'agencement des bâtiments que les ministères économique et financier ont fait construire par la suite boulevard Vincent-Auriol à Paris, et plus récemment, à Vincennes, à Montreuil et à Pantin.



Quelques chiffres

- 5 hectares de superficie
- 5 000 agents
- 42 km de couloirs
- 48 000 m² de vitres



17-18
SEPTEMBRE
2011

Le 1 % artistique :

31 œuvres contemporaines à Bercy

Les œuvres d'art de Bercy ont été, pour la plupart, acquises dans le cadre du 1 % artistique imposé aux maîtres d'ouvrages publics.

Enjeu important du développement de la création contemporaine, le 1 % artistique permet de la soutenir et de la promouvoir, tout en enrichissant le patrimoine de l'État.

Ce dispositif consiste à consacrer un financement représentant 1 % du coût des constructions publiques à la commande ou à l'acquisition d'une ou de plusieurs œuvres d'art, spécialement conçues pour le bâtiment considéré.

Instituée en 1951 pour les constructions scolaires et universitaires, cette procédure a progressivement été étendue dans les années 80 à l'ensemble des constructions publiques.

Au total, Bercy accueille une trentaine d'œuvres issues du 1 % ou prêtées par le ministère de la Culture dans le cadre du Fonds national d'art contemporain.

Mesure pour mesure
Daniel Pontoreau



La dame de Bercy
Michel Charpentier

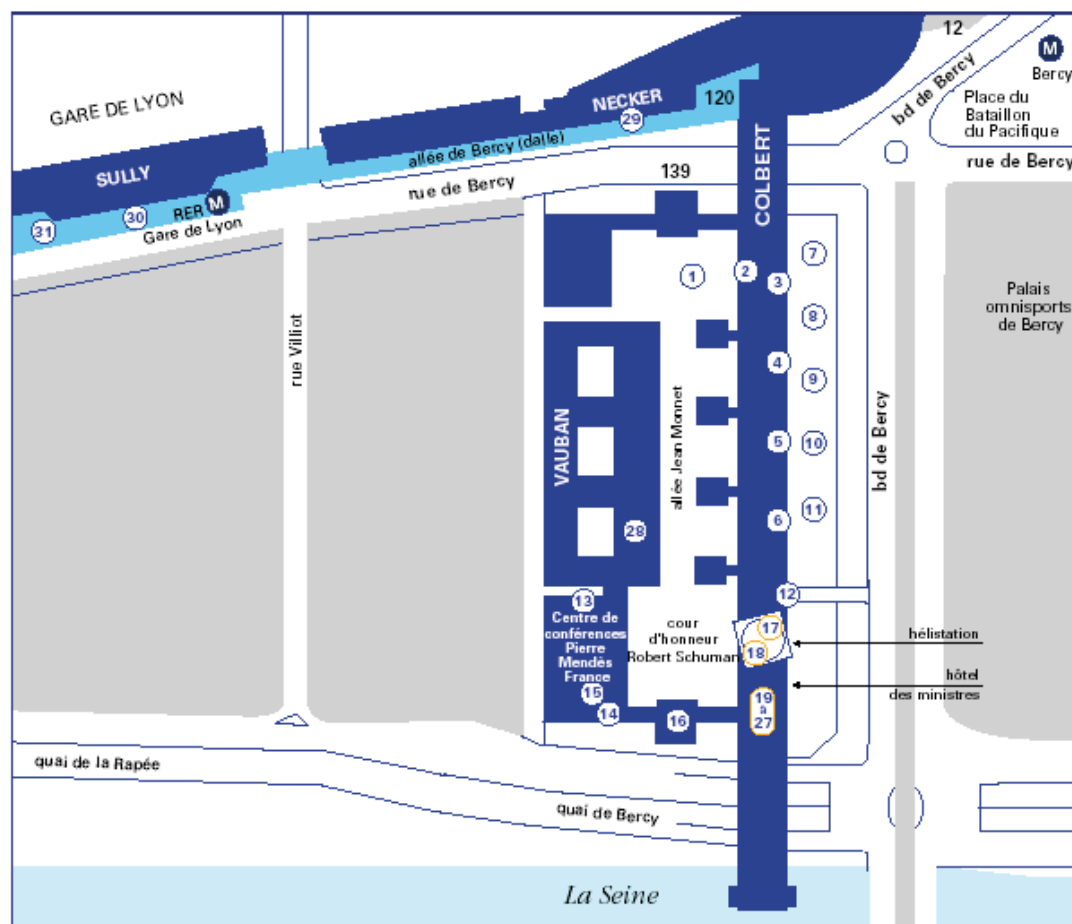


Palmes
Gérard Titus-Carmel



17-18
SEPTEMBRE
2011

Trente et une oeuvres d'art à Bercy



- | | | | |
|-----------------------------|------------------------|--|-----------------------|
| 1 - Mesure pour mesure | Daniel Pontoreau | 18 - L'Apollon lycien | d'après Praxitèle |
| 2 - Le Grand Ruban | Guy de Rougemont | 19 - Minnesota Est-Ouest-
Sud-Nord | Georges Noël |
| 3 - Aux arbres citoyens | Matta | 20 - Le Cyclorama | |
| 4 - Fluctuations | Pierre Alechinsky | 21 - Composition n° 2
époque 1997 | François Rouan |
| 5 - Pactole | Paul Rebeyrolle | 22 - Couple en marche | Polska |
| 6 - Palmes | Gérard Titus-Carmel | 23 - Tératologie | Robert Fachard |
| 7 - L'Un | Étienne-Martin | 24 - Livre | Eric Hauser |
| 8 - L'Homme | Jean-Robert Ipoustéguy | 25 - Sculpture | Luis Martinez Richier |
| 9 - Hommage à Léon | César | 26 - Sculpture | Moon Ashin |
| 10 - Pénélope | Antoine Bourdelle | 27 - Marayat | Jean-Pierre Darnat |
| 11 - La Dame de Bercy | Michel Charpentier | 28 - Statue de la déesse
lionne Sekhmet | |
| 12 - Les Fruits de la terre | Jeanclus | 29 - Harmonies spatiales | Luigi Guardigli |
| 13 - Mural | Bernard Turiot | 30 - Marines | Henri de Miller |
| 14 - Territoires approchés | Paul Fougino | 31 - Le Nœud | Kim Hamiski |
| 15 - Tapisseries | Pierre Soulages | | |
| 16 - Les Échanges | Romaine Lorquet | | |
| 17 - Buste de Mollien | | | |



voyage
au centre de
BERCY

17-18
SEPTEMBRE
2011

Voyage au centre de Bercy

Cette année, à l'occasion des Journées européennes du patrimoine, Bercy propose un voyage au cœur de l'action menée par les ministères économique et financier au service de leurs publics.

À l'entrée, chaque visiteur recevra un kit de bienvenue, comprenant un circuit de Bercy, une brochure architecturale et un quiz. À la sortie, un cadeau sera offert aux visiteurs qui l'auront correctement rempli.

Des visites guidées de la grande maquette de Bercy seront organisées toutes les demi-heures.

Un parcours à la carte sera proposé aux visiteurs qui seront accueillis par des animateurs présentant les différentes directions et les services de Bercy.



17-18
SEPTEMBRE
2011

Les missions et les métiers de Bercy

Bâtiment Colbert

Voyage au cœur du patrimoine de l'État

Pile 8

L'APIE : présentation de la politique de valorisation du patrimoine immatériel de l'État (location d'espace, tournages, stratégie de valorisation des marques...).

La direction générale des Finances publiques (DGFIP) : missions fiscales, expertise financière, tenue des comptes de l'État, contrôle de la dépense publique, gestion du patrimoine immobilier de l'État...

Le Haut fonctionnaire de terminologie : voyage de la langue française à travers le temps.

Bercy au-delà des frontières

Pile 7

La direction générale du Trésor : coup de projecteur sur la présidence française du G20, son calendrier, ses priorités.

L'Adetef : 30 ans d'expertise française exportée à l'international.

La direction générale des Douanes et des Droits indirects (DGDDI) : voyage au cœur de la diversité des missions et des métiers de la Douane, à Bercy et au-delà des frontières.

La direction générale de la Concurrence, de la Consommation et de la Répression des fraudes (DGCCRF) : les consommateurs en voyage et les litiges transfrontaliers, le guide vacances des consommateurs.



voyage
au centre de
BERCY

17-18
SEPTEMBRE
2011

Bercy au service des usagers

Le Médiateur des ministères de l'Économie et du Budget : la médiation, de l'antiquité à nos jours, en France et dans le monde.

La direction générale de la Modernisation de l'État (DGME) : voyage au cœur de la transformation de l'administration, avec le compte personnel des démarches en ligne et le site qui donne la parole aux usagers du service public.

www.mon.service-public.fr

www.ensemble-simplifions.fr

Au cœur des ressources humaines

Pile 6

Secrétariat général : voyage au cœur de la diversité des métiers, des recrutements.

La Cellule de recrutement et d'insertion des personnes handicapées (CRIPH) : un service dédié à l'insertion des personnes handicapées.

Au service des entreprises

Pile 5

Le Médiateur du crédit : le financement des entreprises.

La direction générale de la Compétitivité, de l'Industrie et des Services (DGCIS) : la simplification administrative.

Au cœur du budget

La direction du Budget : voyage au cœur du budget de l'État (grandes étapes, calendriers, construction et suivi).

Hall Vauban

L'Institut national de la statistique et des études économiques (Insee) : tour de France statistique, entreprises du tourisme, prix et consommation.



voyage
au centre de
BERCY

17-18
SEPTEMBRE
2011

Bercy avec les réseaux sociaux



Facebook



Twitter



Slideshare

Un livre d'or numérique

Durant le week-end, les visiteurs pourront venir poster leurs impressions sur le compte twitter : [@_bercy](#) et leurs photos de la visite, en direct, sur la page Facebook [Ministères économique et financier de Bercy](#)

Un concours Facebook

Dès le mois d'août, les internautes pourront participer à un concours sur la page Facebook [Ministères économique et financier de Bercy](#)
Objectif : découvrir les bonnes réponses à une série de questions en naviguant sur le portail internet de Bercy <http://bercy.gouv.fr>
En jeu : des visites VIP de Bercy

Un jeu virtuel

Les visiteurs seront invités, lors des Journées européennes du patrimoine, à participer à un jeu virtuel sur les métiers et les costumes de Bercy :

www.economie.gouv.fr/

www.budget.gouv.fr/

Un diaporama animé

Début septembre, connectez-vous aussi sur slideshare (www.slideshare.net/_bercy_), pour découvrir un diaporama sur « Bercy, la p'tite ville, au quotidien »

**Rendez-vous au 1^{er} étage du centre de conférences
Pierre Mendès France, à la sortie de l'amphithéâtre.
N'oubliez pas vos appareils photos numériques !**

voyage
au centre de
BERCY

17-18
SEPTEMBRE
2011

La fête de la gastronomie : au cœur des saveurs

Les Journées européennes du patrimoine constitueront cette année le prélude à un autre événement d'envergure : la première fête de la gastronomie, qui aura lieu dans toute la France le 23 septembre 2011.

En guise de hors-d'œuvre, la plasticienne Mathilde de l'Ecotais exposera dans la cour d'honneur son « Voyage au cœur des saveurs ».



Fruits, légumes, poissons, céréales...
Un regard original sur les métiers
et sur les saveurs brutes...



17-18
SEPTEMBRE
2011

Mathilde de l'Ecotais

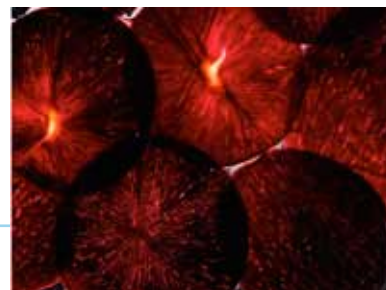
Regard au cœur de la matière



Autodidacte, Mathilde de l'Ecotais a d'abord été reporter à l'agence Sygma et pour l'AFP. Durant cette période, elle photographie tout aussi bien les gangs de Los Angeles que le quotidien des Papous en Indonésie, l'architecture de Pierre Puget à Marseille ou le palais du Luxembourg et ses sénateurs.



Le pousse-pousse avocat-kiwi-crabe
et le saumon poché au cinq saveurs



Grand cru (2009), exposition « Petits infinis »

Sa rencontre avec Alain Ducasse en 2001 provoque un tournant fondamental dans son travail. Depuis, elle célèbre l'art culinaire des grands chefs, dont Thierry Marx, avec lequel elle collabore depuis cinq ans.

Mathilde de l'Ecotais se considère toujours comme un témoin. « Je ne transforme pas les matières, je les photographie brutes ». Pour ce faire, la photographe goûte tous les produits dont elle capte l'image. L'artiste nous entraîne dans un monde où les infinis, petits ou grands, se confondent.

Sa création est réactive au monde qui l'entoure. Elle exploite différents médias (film, installation vidéo, *design* culinaire, parcours sensoriel...) et innove, avec son livre de recettes virtuel qui se lit dans le creux de la main.

Ses photographies et ses films s'inscrivent dans l'actualité, en plaçant la terre et ce qu'elle produit au centre des débats.

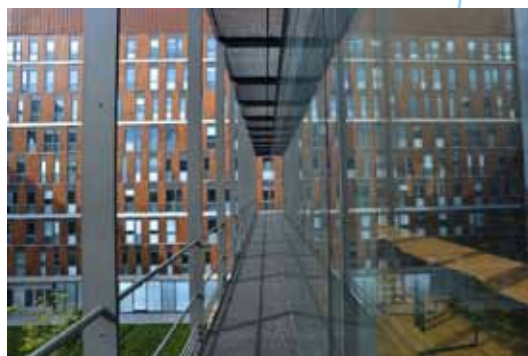
www.mathildedelecotais.com

voyage
au centre de
BERCY

17-18
SEPTEMBRE
2011

Promenade en Ile-de-France

Cette année, les photographes de Bercy ont transporté leur objectif dans différents bâtiments du ministère en Île-de-France. À l'occasion des Journées européennes du patrimoine, leurs clichés seront exposés dans le hall du centre Pierre Mendès France.



17-18
SEPTEMBRE
2011

Un aperçu de votre voyage, en images



voyage
au centre de
BERCY